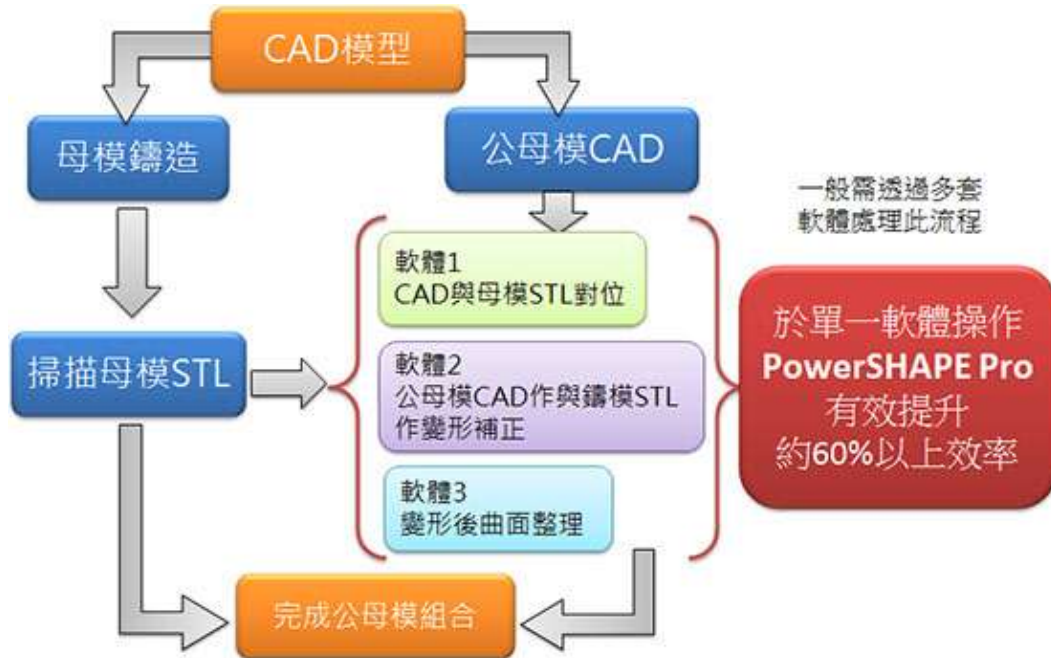


# 鞋模鑄造變形應用

## 流程

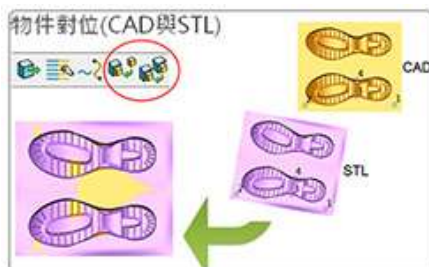


## 效益

1. PowerSHAPE Pro 正向、逆向混合系統，整合曲面、實體、網格、組裝於同一系統環境。
2. PowerSHAPE Pro 取代現有多套系統，節省轉檔時間。
3. 整合 Parasolid 為實體核心，直覺式的 Direct Modelling 設計編輯，並解決上下游 CAD 數據資料轉換問題。
4. 於單一軟體上操作，並可有效提升效率約 60%以上。

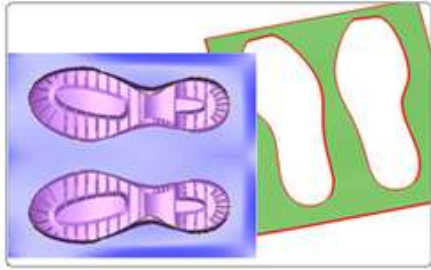
## 功能

### 鑄模 STL 與 CAD 快速對位



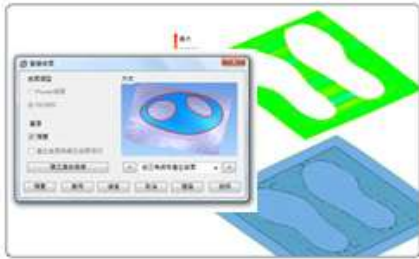
- \* 物件對位功能
- \* 可用於曲面、實體、三角網格...或以上幾何圖素類型任意組合
- \* 輸入物件最大貼合距離，即可重合

### 鑄模 STL 與母模 CAD 取分模線



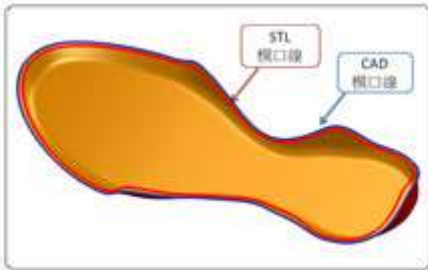
- \* 容易區分網格角度
- \* 快速分割網格
- \* 快速產生網格邊緣曲線

### 鑄模 STL 快速建立分模面



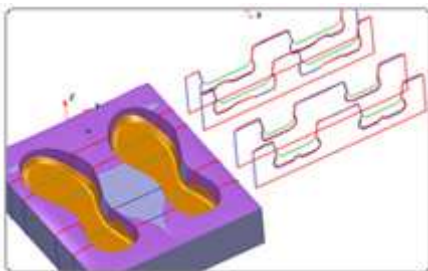
智慧曲面-由網格快速建立曲面

### 內仁 CAD 模口變形符合鑄模 STL 模口



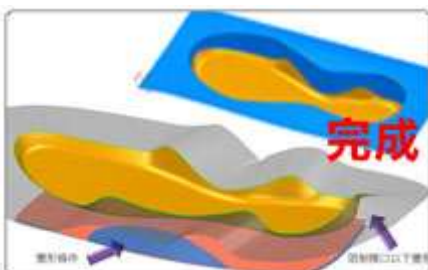
- \* 模口變形 (Morph)
- \* 可對多曲面 / 實體 / STL 整體作快速變形

### 快速剖面比對 CAD 與鑄模 STL 差異量



可同時對曲面 / 實體 / STL 動態剖面，比對 CAD 及鑄模的差異量

### 完成 - 內仁 CAD 變形 (Morph)



- \* 依兩曲面 Morph
- \* 限制模口位置不變形