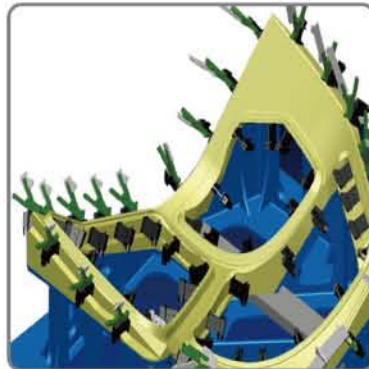


Delcam



Advanced
Manufacturing
Solutions



PowerSHAPE

混合式3D設計系統

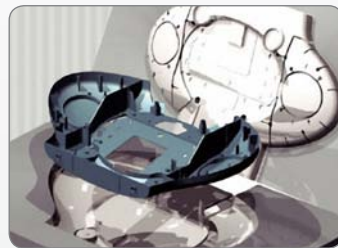
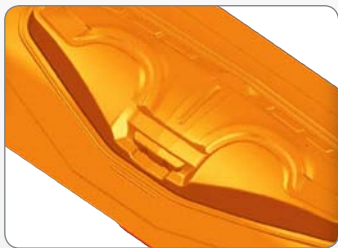
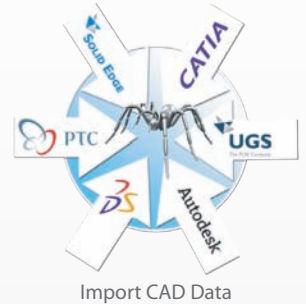
性能卓越 / 獨特創新 / 易學易用 / 功能強大

Powering your productivity



PowerSHAPE

PowerSHAPE 為一混合式造型設計 CAD 系統，整合曲面、實體、STL 三角網格於同一個環境，能讓設計者發揮最大的想像實現空間、縮短設計時間、提高工作效率，對複雜造型產品設計來說，其功能性深受市場肯定，廣泛應用於航太、汽機車、模具、容器、醫療器材、鞋類及船舶等；同時工廠的使用者可對任意輸入的曲面、實體或 STL 3D 模型直接編輯修改，以符合快速製造的需求。

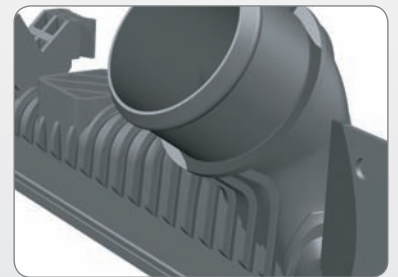


整合 Parasolid 實體核心

整合 Parasolid 實體及 PowerSHAPE 完美曲面功能，為設計人員提供了完整的設計解決方案，也為模具廠提供了一個從產品設計到模具設計製造的通用平台。

PowerSHAPE 克服了生產鏈上下游 CAD 中常出現的數據轉換問題，客戶所提供的 Parasolid 檔案，例如 SolidWorks 或 UG 可直接在 PowerSHAPE 中進行模具設計或加工前準備。

PowerSHAPE 提供實體診斷器，讓使用者對 IGES 或 STEP 檔案進行數據轉換和修復，產生高品質的 Parasolid 模型，完成後的模具設計可直接以 Parasolid 格式提交給客戶，省去了數據轉換及模型修復的麻煩。

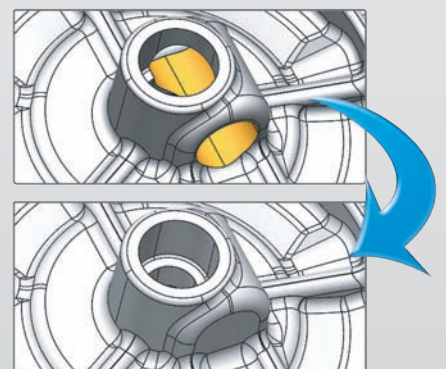
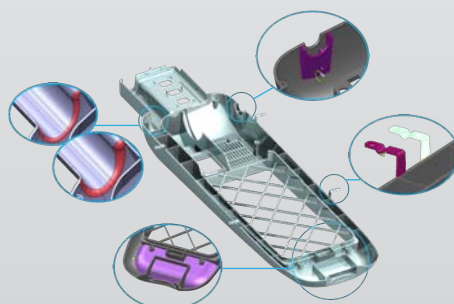


直接建模 Direct modelling

Direct modelling 是專為製造業所設計，尤其適合模具加工準備使用。透過直接建模您可快速、輕鬆地對圖檔進行局部關聯交互修改，即使輸入的模型是 IGES 或是無建模歷史紀錄之實體。

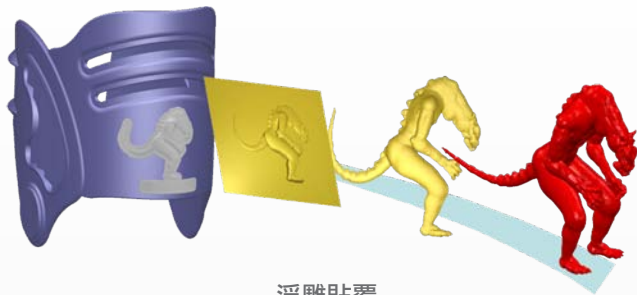
直接建模有以下功能：

- 增加面的斜度或改變拔模角
- 刪除並癒合相鄰幾何
- 特徵移動
- 編輯導圓角



混合造型 Tribird Modelling

Tribrid Modelling 將實體、曲面及三角網格整合為一，此獨特的功能減少了多重系統間的數據轉換，使產品設計開發流程更加簡潔順暢，同時允許實體、曲面和三角網格之間的布林運算及貼覆，為設計者提供了更靈活的设计方式，设计完成之檔案可由 Delcam PowerMILL 完全實現加工製造。

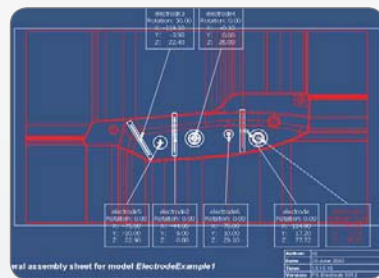
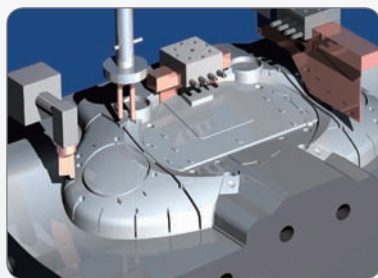


浮雕貼覆



Delcam Electrode 電極精靈 (選購模組)

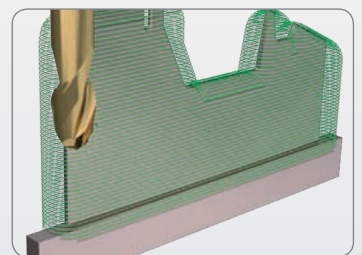
Delcam Electrode 可快速萃取電極模型、透過直接建模 (Direct Modelling) 修整電極模型、提供基座安全距離之干涉預防，並自動輸出總體放電位置圖，操作簡便、使用靈活、讓重複性及複雜的工作變得更加容易，預防錯誤發生。



PowerElectrode 自動電極編程 (選購模組)

拆好的電極模型透過 PowerElectrode 一次可輸入多個電極圖檔，即可自動運算產生加工路徑並輸出 NC 表單，節省編程時間、避免人為輸入的錯誤。

PowerElectrode 可較傳統編程方式節省66%的人力、縮短人員養成時間。

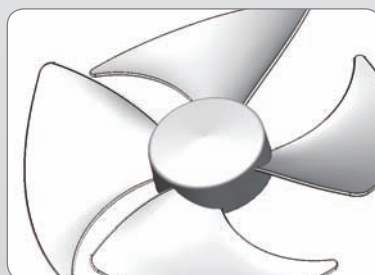


PowerSHAPE Pro 正向、逆向混合建圖功能

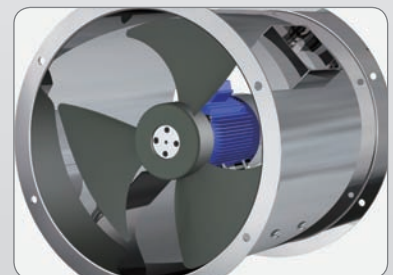
PowerSHAPE Pro 有一般正向的建圖，包括線架構、曲面、Parasolid 實體，快速建構有尺寸的 CAD 模型及浮雕 3D 貼覆、整體變型 morphing，另也整合了逆向建圖功能；逆向的工具可做掃描資料的編輯，並將其轉成實體模型。



掃描資料



曲面轉換



實體組合



達康科技
www.delcam.com.tw

Delcam 先進製造系列產品:

PowerMILL

2-5軸高速加工CAM系統

PartMaker

走心&多軸車銑複合CAM系統

PowerINSPECT

機上3D檢測比對系統

PowerSHAPE

混合式3D設計系統

FeatureCAM

自動特徵辨識CAM系統

**Delcam for
SolidWorks**

Solidworks
金質CAM夥伴

© 型錄展示軟體主要功能，實際規格以報價為主

達康科技國際股份有限公司

地址: 新北市板橋區遠東路1號4樓D室
TEL: 02-77380009 FAX: 02-77380006
E-mail: marketing@delcam.com.tw

服務中心連絡電話:

台北 (02)7738-0009

台中 (04)2327-3299

台南 (06)214-7509

高雄 (07)331-1901

東莞 86-769-8166-0268

昆山 86-512-5525-7336