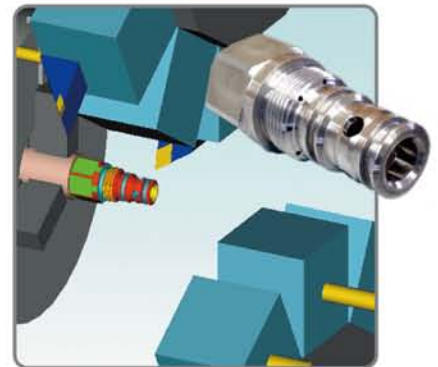
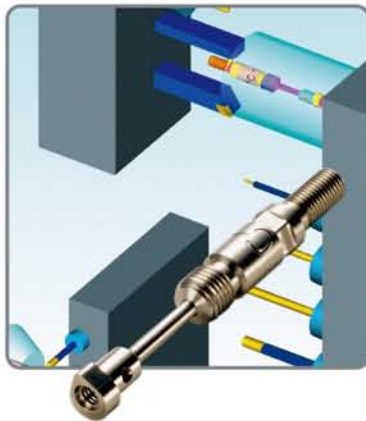
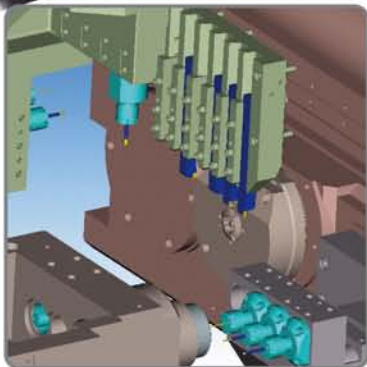


Delcam



Advanced
Manufacturing
Solutions



PartMaker

走心&多軸車銑複合CAM系統

簡單 / 專業 / 效率 / 安全 / 彈性

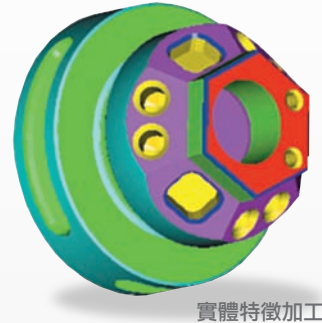
Powering your productivity



- 簡單: 圖形化引導，單一工法分解
- 專業: 加工資料庫，提供最佳切削條件
- 效率: 減少手寫程式及試車時間；方便管理
- 安全: 機台3D模擬干涉檢查
- 彈性: 工序同步優化處理，方便機台間轉換

節省您的時間及成本

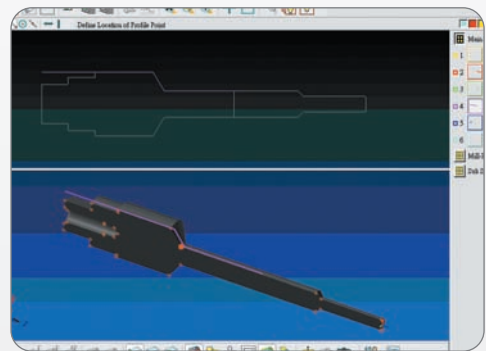
PartMaker 為目前市場上最成熟的走心式 (Swiss-Type) 多軸車銑加工應用軟體，支援超過300種機型，具備 3D 實體檔案直接讀取功能，節省繪圖時間。操作採用專利的圖形化介面，簡單易學；加工經驗資料庫及刀具庫，可有效縮短程式製作時間；工序排程最佳化模擬，能精確預估加工時間，輕鬆完成主、副軸同步切削，離機 NC 程式製作，大量減少試車時間及錯誤。同時具備 3D 機台實體模擬、自動檢測刀具碰撞、機床碰撞，全面預防可能會發生的問題，有效應付機動生產，安全、效率高、回收快。



實體特徵加工

幾何圖形繪製

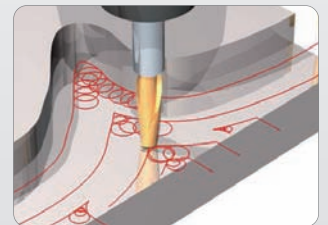
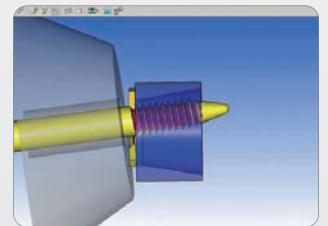
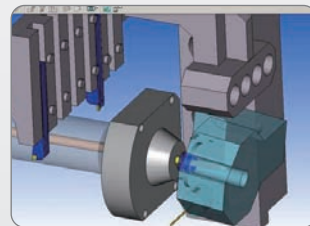
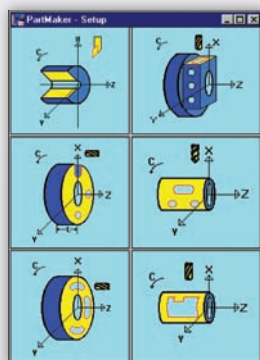
- 內建 2D 繪圖工具
- 可輸入 3D 實體，快速辨識特徵



圖形化工法選擇

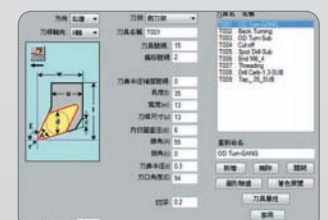
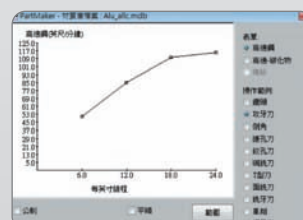
將複雜的零件分解成單一工法

- 車削 (支援旋風刀車牙)
- 定軸銑削
- 平面銑削
- 極座標銑削
- 多邊形銑削
- 圓柱銑削
- 3+2 軸銑削
- 高速圓弧化銑削加工



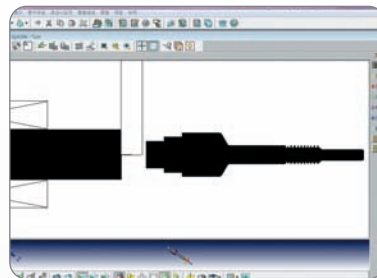
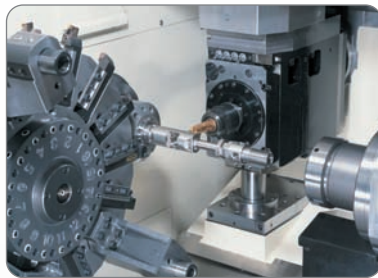
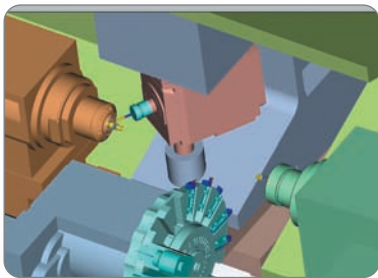
刀具庫及材質庫

- 刀具庫管理各種刀具 (gang, turret, back working and end working tools)，並可記錄刀具補正值
- 在同一刀具庫中集合了動力頭刀具 (銑削刀具) 和車削刀具
- 各種材質可依不同之工法建議加工參數



完整機台模擬

- 動態旋轉縮放，剖面檢視
- 可做干涉檢查，確保程式安全性
- 快速切換不同機型之模擬動作



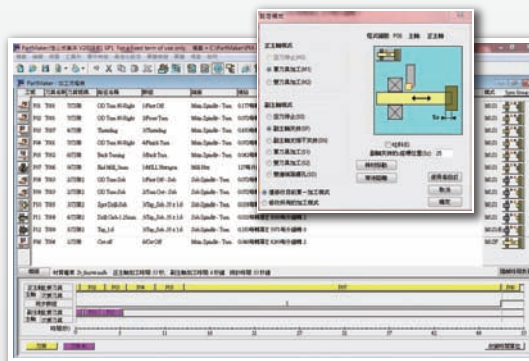
輸出正確的 NC 程式及表單

- 可即時變更輸出不同機台之 NC 碼
- 等待碼輸出
- 多通道 NC 碼同步輸出
- 可輸出加工表單及刀具表單



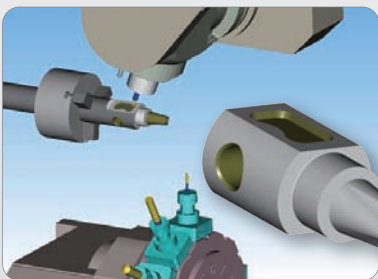
正副主軸同步優化

- 自動產生加工流程表及各項加工參數 (feed, speed, cutting time)
- 顯示正負主軸及各刀座之加工程序及時間，提供精確報價
- 可自動或手動調整，達到正副主軸同步夾持、同步車削及同步加工

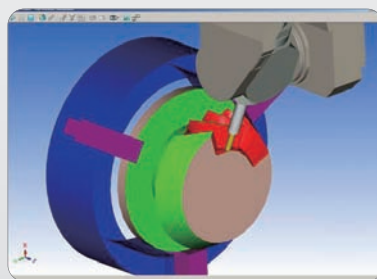
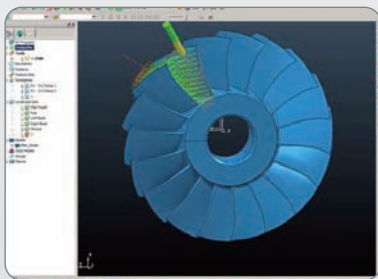


車銑複合五軸連動加工 (PMI)

PartMaker 整合市場上功能最強大的3-5軸銑削 CAM 軟體 - PowerMILL，它提供最多的工法，滿足各類5軸連動加工。

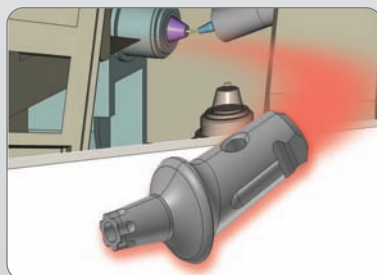


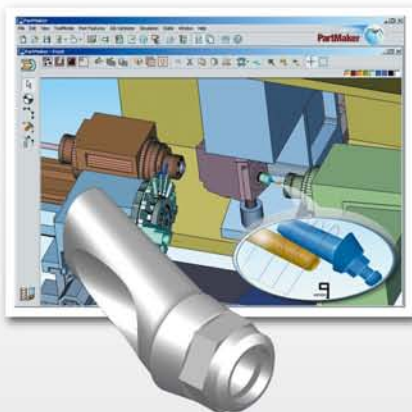
五軸同動加工



支援 Bar-Fed Milling

Bar-Fed Mills 為一新的複合加工機台技術，工件可透過自動夾持系統進行6面銑車削工作，主要用於製造複雜、小批量的零件，如醫療、航空、流體動力等等產業，PartMaker為目前市場唯一支援此機台之軟體。





支援機台

Citizen
Star
Tsugami
Tornos
Nomura
Gildemeister
Hardinge
Mazak
Miyano
Mori Seiki
Nakamura Tome
Okuma
WILLEMIN-MACODEL
...等等

基本模組

CAD功能
副主軸
C-axis
Y-axis
3D實體切削模擬
車銑複合加工(後處理另計)
2.5D 銑削(後處理另計)

選項模組

B-axis
自動成型刀功能
3D實體輸入
3D曲面加工
PMI (PowerMILL 介面)
全機台干涉模擬



達康科技
www.delcam.com.tw

Delcam 先進製造系列產品:

PowerMILL

2-5軸高速加工CAM系統

PartMaker

走心&多軸車銑複合CAM系統

PowerINSPECT

機上3D檢測比對系統

PowerSHAPE

混合式3D設計系統

FeatureCAM

自動特徵辨識CAM系統

Delcam for SolidWorks

Solidworks
金質CAM夥伴

© 型錄展示軟體主要功能，實際規格以報價為主

地址: 新北市板橋區遠東路1號4樓D室
TEL: 02-77380009 FAX: 02-77380006
E-mail: marketing@delcam.com.tw

服務中心連絡電話:

台北 (02)7738-0009

台中 (04)2327-3299

台南 (06)214-7509

高雄 (07)331-1901

東莞 86-769-8166-0268

昆山 86-512-5525-7336